

Rudolf **TANNER** Handelsges.m.b.H.

A-2320 Schwechat, Haydnstraße 26

Tel.: +43 664 33 50 500 +43 664 45 61 015

E-Mail: office@rtanner.at

Homepage: www.rtanner.at

REGANIC
SYSTEME

Produktkatalog



REGALE FÜR PROFIS MIT SYSTEM

Ein professionelles Regal zu entwickeln, dass in sämtlichen Lagersituationen ein Optimum an Platz und Ordnung schafft und dabei leicht und kostengünstig aufbaubar ist, war und ist unser Anspruch.

Die unterschiedlichen Systeme unserer Regale sind das Ergebnis. Sie bestechen durch hochwertige Materialien, einfache Handhabung und eine Vielzahl von Aufbaumöglichkeiten. Mit durchdachten Detaillösungen wie z.B. höhenverstellbaren Füßen, Schlingerleisten, Eckverbindungsklammern, Roll- und auch Schiebesystemen werden wir individuellen Wünschen gerecht. Schon heute bieten wir als einziger Hersteller unsere wichtigsten Regalsysteme in 25 mm Rastern von 550 -1500 mm an. Durch unsere hohen Qualitätsstandards "Made in Germany" sind wir so in der Lage den heutigen Hygienevorschriften, der sehr unterschiedlich und vielfältigen Lebensmittel bei der Lagerung, zu entsprechen.



INHALTSVERZEICHNIS

	Seite
Vielfältige Aufbaumöglichkeiten Edelstahl	4 – 5
Regalsystem 40000	6 – 7
Aluminium Regalsystem 90000	8 – 9
Aluminium / Kunststoff Regalsystem 90000	10 – 11
Zubehör Regalsysteme 40000/90000	12 – 13
Edelstahl Wandbord / Wandregal 40000	14
Edelstahl Schwerlast-Regalsystem 40000	15
Regalsystem verzinkt	16
Schwerlastregal verzinkt	17
Aluminium Regalsystem 90000 fahrbar	18
Edelstahl Regalsystem 40000 fahrbar	19
Schieberegalsystem	20 – 21
Tiger Rack Regalsystem	22 – 23
Palettenregal	24
Lageruntersätze	25
Fleischereizubehör	26
Montage-Service	27

VIelfÄLTIGE AUFBAUMÖGLICHKEITEN



Schemadarstellung, Abbildung ähnlich

DAS GRUNDREGAL

Das Regalsystem ist auf Effizienz und möglichst große Flexibilität optimiert, daher benötigen Sie für das Grundregal lediglich zwei Regalleitern, die passenden Auflagen und eine Kreuzverstrebung.



DAS DOPPELREGAL

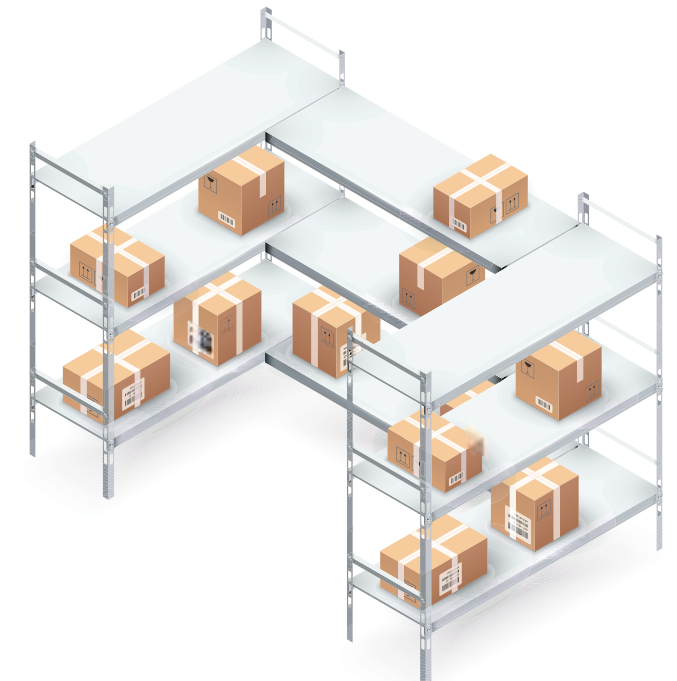
Bei zwei Regalen Rücken an Rücken, erhöht sich die nutzbare Tiefe. Die Regale werden mit Verbindern aufgebaut, dadurch kann auf die Kreuzverstrebung verzichtet werden.



Schemadarstellung, Abbildung ähnlich

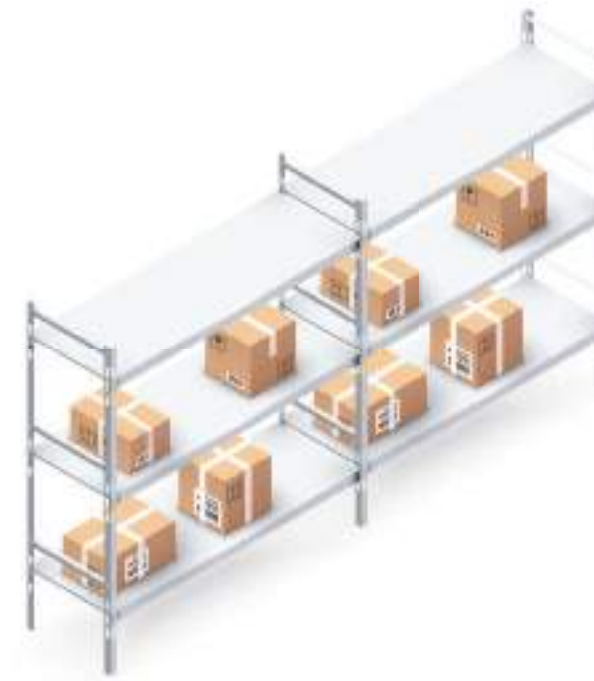
DAS L-REGAL

Eine 90° Übereckvariante erfolgt ganz einfach mit Hilfe von Eckverbindungselementen, so sparen Sie eine zusätzliche Regalleiter und können die Ecken optimal nutzen.



DAS U-REGAL

Bei der Aufbauform als U-Regal werden zwischen zwei Grundregalen einfach nur weitere Böden mit unseren stabilen Eckverbindern angebaut. Sie sparen so zwei Regalleitern.



DAS ANBAUREGAL

Bei der Anbauvariante sparen wir eine Regalleiter pro Regal ein. Die Böden können an beiden Seiten der Regalleiter eingehängt werden.



EDELSTAHL REGALSYSTEM 40000

Variante Grundregal mit Anbauregal



Edelstahl Regal für Eurokästen



REGALSTÄNDER

Höhenraster 150 mm

- Höhe:
- 1500 mm
 - 1650 mm
 - 1800 mm
 - 1950 mm

- Tiefe:
- 300 mm
 - 350 mm
 - 400 mm
 - 450 mm
 - 500 mm
 - 600 mm

* Sonderhöhen auf Anfrage



Auflagebolzen für die Auflagen im Raster 150 mm



Eckverbinder für einen 90° Aufbau



auf bis zu 30 mm höhenverstellbare Füße



Abschlusskappen für die Hygiene



Lochboden 1.0 mm stark
Ø 24 mm Lochgröße
Teilung 50 mm



Boden 1.0 mm stark



Fachlast	Fachlast	Fachlast
Fachlast	Fachlast	Fachlast
Fachlast	Fachlast	Fachlast
Fachlast	Fachlast	Fachlast

Summe der Fachlasten je Feld = Feldlast

- Edelstahl Werkstoff 1.4301
- TÜV/GS geprüft
- Stecksystem im Baukastenprinzip
- Freistehend mit hoher Standfestigkeit
- Viele Kombinationsmöglichkeiten in der Höhe, Tiefe und Länge
- Hygienisch einwandfrei und leicht zu reinigen
- Ökonomische Platzausnutzung
- Vielseitig einsetzbar in Gastronomie, Industrie und Gewerbe
- Kreuzverstrebung an jedem dritten Regalfeld gewährleisten die Stabilität.
- Hohe Traglasten möglich

- ## REGALLÄNGEN
- Grundregale von 550-1500 mm im 25 mm Raster
 - Anbauregale von 525-1475 mm im 25 mm Raster
- Bei einer Länge pro Regaleinheit von 550 bis 1300 mm ist die max. Fachlast 150 kg, ab 1300 bis 1500 mm max. 120 kg. Die Feldlast beträgt bei Einzelregalen 1200 kg und bei Reihenregalen 800 kg. Bei Übereckbau mit Eckverbindern verringert sich die Fachlast der Auflagen um 1/3.

ALUMINIUM REGALSYSTEM 90000



Variante Grundregal mit Anbauregal



Aluminium Regal für Eurokästen



Die Aluminium-Regale sind auf Anfrage in allen RAL-Farben erhältlich



REGALSTÄNDER

- Höhenraster 150 mm**
- Höhe:** 1500 mm
1650 mm
1800 mm
1950 mm
- Tiefe:** 300 mm
350 mm
400 mm
450 mm
500 mm
600 mm

* Sonderhöhen auf Anfrage



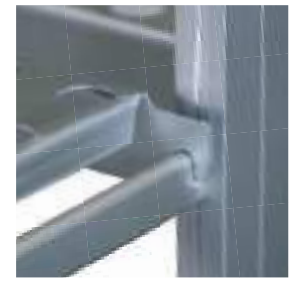
Rostauflage aus U-Profil 40 x 19,2 mm, mit Vierkantrohre im Abstand von 30 mm



Lochboden 1.5 mm stark Ø 24 mm Teilung 50 mm



Boden 1.5 mm stark



stabile Auflage für hohe Traglasten in 150 mm Raster



Eckverbinder für einen 90° Aufbau

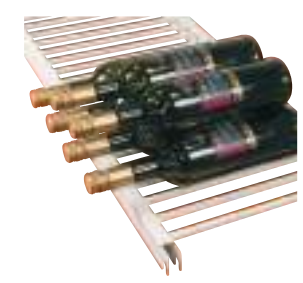


auf bis zu 30 mm höhenverstellbare Füße



Abschlusskappen für die Hygiene

Die Rostauflagen können für die Lagerung von Weinflaschen verwendet werden.



Fachlast	Fachlast	Fachlast
Fachlast	Fachlast	Fachlast
Fachlast	Fachlast	Fachlast
Fachlast	Fachlast	Fachlast

Summe der Fachlasten je Feld = Feldlast

- Aluminium eloxiert
- TÜV/GS geprüft
- Stecksystem im Baukastenprinzip
- Freistehend mit hoher Standfestigkeit
- Viele Kombinationsmöglichkeiten in der Höhe, Tiefe und Länge
- Hygienisch einwandfrei und leicht zu reinigen
- Ökonomische Platzausnutzung
- Vielseitig einsetzbar in Gastronomie, Industrie und Gewerbe
- Kreuzverstrebung an jedem dritten Regalfeld gewährleisten die Stabilität.
- Hohe Traglasten möglich

- ## REGALLÄNGEN
- Grundregale von 550-1500 mm im 25 mm Raster
Anbauregale von 525-1475 mm im 25 mm Raster
- Bei einer Länge pro Regaleinheit von 550 bis 1000 mm ist die max. Fachlast 150 kg, ab 1000 bis 1500 mm max. 120 kg. Die Feldlast beträgt bei Einzelregalen 800 kg und bei Reihenregalen 600 kg. Bei Übereckbau mit Eckverbindern verringert sich die Fachlast der Auflagen um 1/3.

ALUMINIUM / KUNSTSTOFF 90000



Variante Grundregal mit Anbauregal



Grundregal



KUNSTSTOFFFROSTAUFLAGEN Alu / Polypropylen



- Aluminiumständer eloxiert
- Kunststoffauflagen aus umweltfreundlichem, recyclebarem Polypropylen
- Auflagen spülmaschineneeignet
- TÜV/GS geprüft
- Stecksystem im Baukastenprinzip
- Freistehend mit hoher Standfestigkeit
- Viele Kombinationsmöglichkeiten in der Höhe, Tiefe und Länge
- Hygienisch einwandfrei und leicht zu reinigen
- Ökonomische Platzausnutzung
- Vielseitig einsetzbar in Gastronomie, Industrie und Gewerbe
- Kreuzverstrebung an jedem dritten Regalfeld gewährleisten die Stabilität.



REGALSTÄNDER

Höhenraster 150 mm

Höhe: 1500 mm
1650 mm
1800 mm
1950 mm

Tiefe: 300 mm
400 mm
500 mm
600 mm

* Sonderhöhen auf Anfrage



Die Kunststoffauflagen bieten eine volle Ausnutzung der Regaltiefe

Einfache Montage der Holme in einem Raster von 150 mm



auf bis zu 30 mm höhenverstellbare Füße



Abschlusskappen für die Hygiene



Eckverbinder für einen 90° Aufbau



Kunststoffauflagen geteilt und spülmaschineneeignet

Fachlast	Fachlast	Fachlast
Fachlast	Fachlast	Fachlast
Fachlast	Fachlast	Fachlast
Fachlast	Fachlast	Fachlast

Summe der Fachlasten je Feld = Feldlast

- ## REGALLÄNGEN
- Grundregale von 650-1550 mm im 100 mm Raster
Anbauregale von 625-1525 mm im 100 mm Raster
- Bei einer Länge pro Regaleinheit von 650 bis 1050 mm ist die max. Fachlast 150 kg, ab 1150 bis 1550 mm max. 120 kg. Die Feldlast beträgt bei Einzelregalen 800 kg und bei Reihenregalen 600 kg. Bei Übereckbau mit Eckverbindern verringert sich die Fachlast der Auflagen um 1/3.

ZUBEHÖR REGALSYSTEME



**BODEN- UND
DECKENBEFESTIGUNG**

Für eine optimale Befestigung der Regalständer im Boden bzw. unter der Decke.



**REGALEINSATZ FÜR GN-BEHÄLTER
AUS EDELSTAHL**
(Tiefe 500 mm, Breite 385 mm, Höhe 710 mm)



Die 7 Auflageschienen-Paare können individuell in einem Abstand von 40 mm eingehängt werden.

Durch die Kunststofffüße steht der Einsatz sicher auf dem Regalboden oder auf der Arbeitsplatte. Weitere Größen auf Anfrage möglich.



SCHLINGERLEISTE

Schlingerleisten verhindern das Herausfallen von Lagergütern.

GEHÄNGESCHIENE

Gehängeschiene zur hygienischen und fachgerechten Lagerung von Fleisch- und Wurstwaren.

UNTERZÜGE

Unterzüge bei den Böden, erhöhen die Fachlast um 1/3.

WANDAUSGLEICH

Bei Wandabständen links/rechts bis 45 mm können anstatt einer Kreuzverstrebung, Ausgleichsätze verwendet werden.

WANDBEFESTIGUNG

Zur Befestigung der Regalständer an der Wand, für zusätzliche Stabilität und Sicherheit.

Regale mit einem Höhen-/Tiefenverhältnis größer als 5:1 müssen gemäß DGUV-Regal 108-007 (GBR 234) gegen Kippen gesichert werden.



**ECKVERBINDUNGS
KLAMMERN**

Zur Aufstellung von Anbauregalen über Eck sind pro Auflage 2 Eckverbinder erforderlich.

EDELSTAHL WANDBORD / WANDREGAL

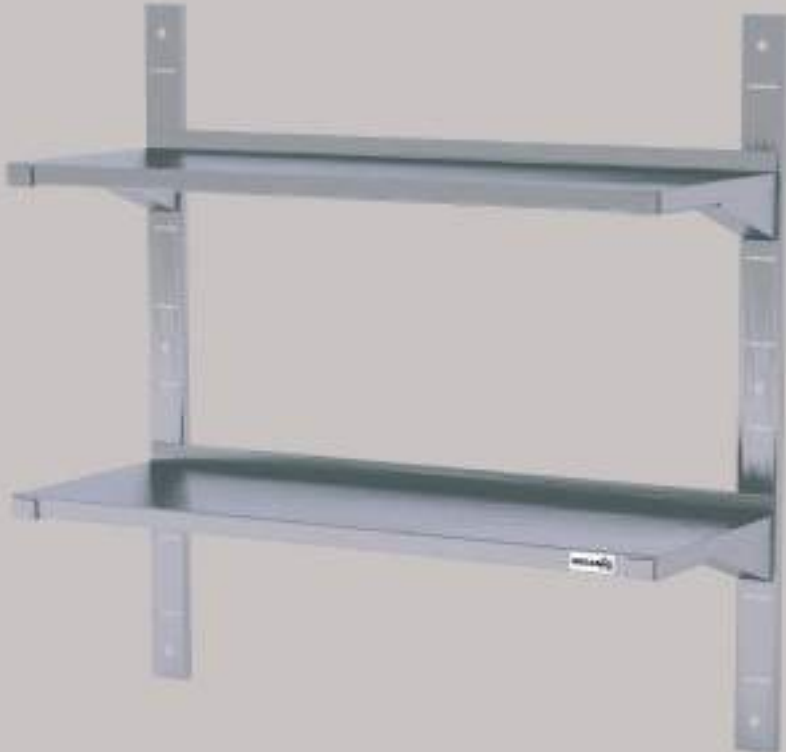
EDELSTAHL-WANDBORD 40000



Länge: 600 - 1000 mm im
100 mm Raster
Tiefe: 300 mm

- Fachlast 40 kg

EDELSTAHL-WANDREGAL 40000



Länge: 600 - 1200 mm im
100 mm Raster
Tiefe: 350 mm
Länge der
Wandschienen: 1000 mm

- Fachlast 50 kg



EDELSTAHL SCHWERLAST-REGALSYSTEM

Variante
Grundregal mit
Anbauregal



Höhe: 1950 mm

Tiefe: 410 mm
510 mm
610 mm

Grundregal Länge: 810 mm
910 mm
1010 mm
1110 mm
1210 mm

Anbauregal Länge: 770 mm
870 mm
970 mm
1070 mm
1170 mm

Grundregal



- Edelstahl Werkstoff 1.4301
- Stecksystem im Baukastenprinzip
- Freistehend mit hoher Standfestigkeit
- Viele Kombinationsmöglichkeiten in der Höhe, Tiefe und Länge
- Hygienisch einwandfrei und leicht zu reinigen
- Ökonomische Platzausnutzung
- Vielseitig einsetzbar in Gastronomie, Industrie und Gewerbe
- Kreuzverstrebung an jedem Regalfeld gewährleisten die Stabilität.
- Fachlast 250 kg
- Feldlast 2000 kg

REGALSYSTEM

STECKSYSTEM VERZINKT



Aussteifung durch Kreuzstrebe



25 mm Rasterlochung

	Grundregal
Länge:	810 mm 1060 mm 1360 mm
	Anbauregal
Länge:	806 mm 1006 mm 1306 mm
Tiefe:	336 mm 436 mm 536 mm 636 mm 1036 mm
Höhe:	1800 mm 2000 mm 2300 mm 2500 mm 3000 mm

SCHWERLASTREGAL

VERZINKT / EXTRA LANGE BÖDEN



Aussteifung durch Holme

	Grundregal
Länge:	1560 mm 2060 mm 2310 mm 2560 mm
	Anbauregal
Länge:	1506 mm 2006 mm 2256 mm 2506 mm
Tiefe:	436 mm 536 mm 636 mm 836 mm
Höhenraster 25 mm	
Höhe:	2000 mm 2500 mm 3000 mm

- Regalständer und Auflagen aus verzinktem Stahl
- Aussteifung durch Kreuzstreben
- Schneller Aufbau durch einfaches Stecken der Fachböden
- Variable Fachlasten für jedes Lagergut 85 kg / 150 kg / 250 kg / 330 kg
- Viele Kombinationsmöglichkeiten in der Höhe, Tiefe und Länge
- Vielseitig einsetzbar in Industrie und Gewerbe

- Regalständer und Auflagen aus verzinktem Stahl
- Freistehend mit hoher Standfestigkeit durch Selbststabilisierung bei Belastung; keine Kreuzverstrebung
- Schneller Aufbau durch einfaches Stecken der Holme
- Variable Fachlasten für jedes Lagergut von 400 bis 1000 kg
- Viele Kombinationsmöglichkeiten in der Höhe, Tiefe und Länge
- Vielseitig einsetzbar in Industrie und Gewerbe

REGALSYSTEM 90000 FAHRBAR



Länge: 800 - 1400 mm
im 100 mm Raster

Tiefe: 400 mm
500 mm
600 mm

Höhe: 1700 mm

Max. Belastung der 4 Lenkrollen
400 kg (inkl. Regalgewicht)



Kunststoffrostauflagen
Alu / Polypropylen



Boden 1.5 mm stark



Lochboden 1.5 mm stark
Ø 24 mm Teilung 50 mm



Rost



Mobile Regalsysteme gibt es in den Varianten Edelstahl, Aluminium und Aluminium/Kunststoff. Eine Einheit besteht aus zwei Regalständern, 4 Auflagen, 4 verschraubbare Querverbinder und vier Lenkrollen (zwei mit Feststellern) incl. Abweiser.

REGALSYSTEM 40000 FAHRBAR



Länge: 800 - 1400 mm
im 100 mm Raster

Tiefe: 400 mm
500 mm
600 mm

Höhe: 1800 mm

Max. Belastung der 4 Lenkrollen
400 kg (inkl. Regalgewicht)



Lochboden
1.0 mm stark
Ø 24 mm
Lochgröße
Teilung 50 mm



Boden
1.0 mm stark



leicht laufende, stabile
Kunststoffräder



SCHIEBEREGALSYSTEM



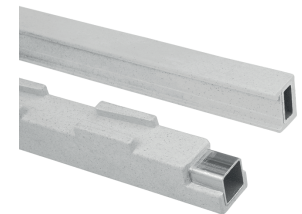
Das Schieberegalsystem ist lieferbar in den Varianten Edelstahl, Aluminium und Aluminium/Kunststoff. Durch eine solche Anlage erhöht sich die Lagerkapazität um bis zu 40%. Es gibt die Systeme als Einzel-, aber auch als Doppelregal mit verschraubten Querverbindern um die Regaltiefe ohne Kreuzstreben optimal zu nutzen.

Hochwertige Laufrollen auf Schienen (diese müssen am Boden nicht verschraubt werden) garantieren eine einfache Verschiebung der Regaleinheiten. Die Schieberegalanlage lässt sich problemlos montieren, wobei eine ebene Bodenfläche die Voraussetzung ist.

TIGER RACK SCHWERLAST REGALSYSTEM



Variante als
Eckregal

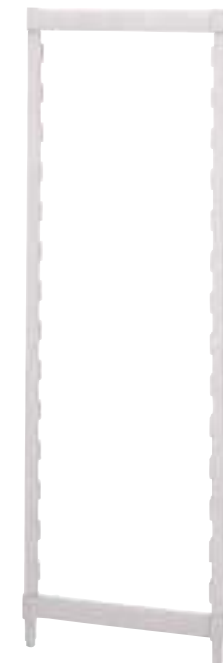


Regalausführung in Polypropylen
(grau-weiß gesprenkelt) mit
Stahlkern

Grundregal



Auch als mobile
Einheit erhältlich



REGALSTÄNDER

- Höhenraster 100 mm
- Höhe: 1800 mm
- Tiefe: 300 mm
400 mm
500 mm
600 mm



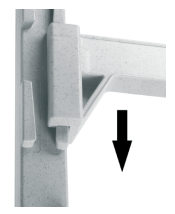
Aufbau in U-Form



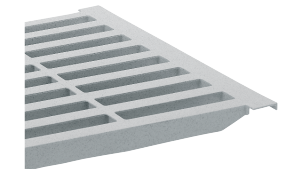
Eckverbinder



Einfache Montage



Die Kunststoff-
auflagen sind
spülma-
schinengeeignet.



Auflage geschlitzt



Auflage geschlossen



Fachlast	Fachlast	Fachlast
Fachlast	Fachlast	Fachlast
Fachlast	Fachlast	Fachlast
Fachlast	Fachlast	Fachlast

Summe der Fachlasten je Feld = Feldlast

- Regalständer + Auflagen aus umweltfreundlichem, recycelbarem Polypropylen
- Auflagen spülmaschinengeeignet
- TÜV/GS geprüft
- Stecksystem im Baukastenprinzip
- Viele Kombinationsmöglichkeiten in der Höhe, Tiefe und Länge
- Hygienisch einwandfrei und leicht zu reinigen
- Ökonomische Platzausnutzung
- Vielseitig einsetzbar in Gastronomie, Industrie und Gewerbe
- Freistehend mit hoher Standfestigkeit durch Selbststabilisierung bei Belastung; keine Kreuzverstrebenungen

- ## REGALLÄNGEN
- Grundregale von 680-1580 mm im 100 mm Raster
 - Anbauregale von 635-1535 mm im 100 mm Raster
- Bei einer Länge pro Regaleinheit von 600 bis 1200 mm ist die Fachlast 200 kg, ab 1300 bis 1500 mm 150 kg. Die Feldlast beträgt bei Einzelregalen 800 kg. Bei Übereckbau mit Eckverbindern verringert sich die Fachlast der Auflagen um 1/3.



PALETTENREGAL



- Fachlängen:** 950 mm
1350 mm
1825 mm
2225 mm
2700 mm
3300 mm
3600 mm
3900 mm
- Tiefe:** 800 mm
1100 mm
- Höhenraster 50 mm**
- Höhe:** 3000 mm
4000 mm
5000 mm
- bis 12000 mm möglich



- Hohe Fachlasten bis 4450 kg und Feldlasten bis 24,5 t
- Statische Berechnung nach DIN EN 15512
- Besonders Standfest durch Fachwerk-Verstrebung in den Rahmen
- Schneller Aufbau durch einfaches Einhängen der Holme
- Vorgeschriebene Bodenanker im Lieferumfang enthalten
- Zubehör: Verschiedene Rammschutzecken / Durchschubsicherung / Gitter-Rückwand etc.

LAGERUNTERSÄTZE



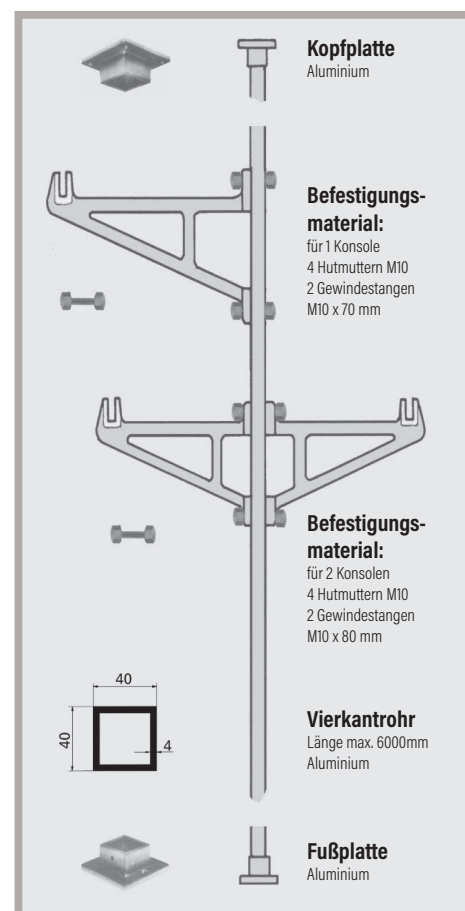
Aluminium

- Länge:** 550 - 1500 mm
im 25 mm Raster
- Tiefe:** 300 mm
350 mm
400 mm
450 mm
500 mm
600 mm
- Nutzlast 400 kg**



- zum Lagern von Vorräten 70 mm über dem Boden
- Roste ermöglichen die maximale Luftzirkulation
- auf bis zu 30 mm höhenverstellbare Füße

WURST- UND FLEISCHGEHÄNGE



unterschiedliche Haken lieferbar



Befestigungsmaterial auch für die Wandmontage lieferbar

- Fleisch- und Wurstgehänge Aluminium eloxiert mit verschiedenen Konsolen und Haken (Schiebe-, Stift- und Fleischerhaken).
- Standsäulen werden zwischen Fußboden und Decke verschraubt.
- Eine Montage der Konsolen direkt an der Wand ist auch möglich.

MONTAGE-SERVICE



Nutzen Sie unseren Profi-Montage-Service



- Unsere Spezialisten liefern Ihre neue Regalanlage und bauen sie auf Wunsch sofort bei Ihnen auf.
- Die Verpackung nehmen wir gleich wieder mit.
- Bei Fragen rund um unsere Montage-Leistungen und Preise können Sie uns gerne kontaktieren.

Rudolf **TANNER** Handelsges.m.b.H.

A-2320 Schwechat, Haydnstraße 26

Tel.: +43 664 33 50 500 +43 664 45 61 015

E-Mail: office@rtanner.at

Homepage: www.rtanner.at

REGANIC
SYSTEME